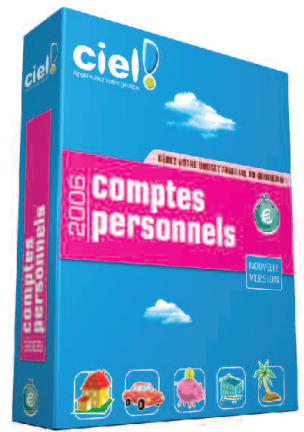


2006 comptes personnels

Ciel Comptes Personnels vous aide à y voir plus clair dans vos comptes pour réaliser vos projets.



Configuration minimale

- Processeur 233 MHz (500 MHz conseillé) - 32 Mo de RAM - 20 Mo d'espace disque disponible pour l'installation
- Lecteur de CD-ROM ou de DVD
- Imprimante laser, jet d'encre
- Carte graphique et moniteur ayant une résolution minimum de 800x600
- Nécessite Windows™ 98 2ème édition, Me, 2000, XP
- Fonctions Internet : nécessitent Internet Explorer 5 ou supérieur, une connexion internet et un logiciel de messagerie

Microsoft est une marque déposée et Windows™ et son logo sont des marques déposées de Microsoft Corporation.

INCLUS

2 appels dans les 30 jours

Simplicité

- Un assistant vous guide de la création de vos comptes jusqu'à la saisie de vos dépenses, rentrées d'argent et virements.
- **NOUVEAU** Vous visualisez en un clic votre situation financière (graphique sur l'évolution de vos dépenses, soldes des comptes...).
- Vous imprimez vos RIB et vos lettres de remise de chèque directement à partir du logiciel.
- Vous allez directement à l'essentiel avec les analyses des dépenses/recettes par catégorie, des opérations par mois, des soldes bancaires...

Gérer vos comptes devient un jeu d'enfant !

Gain de temps

- Vous automatisez toutes vos dépenses et vos rentrées d'argent régulières (salaires, loyer...).
- Vous obtenez en un clic le tableau d'amortissement de vos emprunts (mensualités, échéances...).
- Vous calculez sans efforts les plus ou moins values résultant de la vente de titres à partir du logiciel.
- Vous intégrez automatiquement, sans aucune ressaisie, les écritures de vos relevés bancaires pour vérifier vos comptes et éviter les oublis.

Vous faites vos comptes en quelques minutes !

Efficacité

- **NOUVEAU** Vous synchronisez les rendez-vous et les dates importantes de l'agenda (anniversaire, factures à payer) avec votre PDA*.
- Vous maîtrisez votre budget mensuel en constatant les écarts réalisés par rapport à ce que vous aviez prévu.
- Vous planifiez vos dépenses futures pour mener à bien vos projets.

Vous savez où vous en êtes à tout moment !

*HotSync® Manager version 4.0.1 minimum

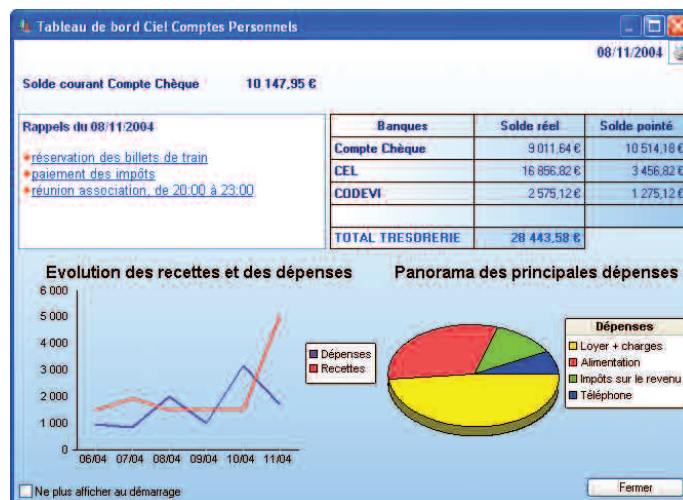


ciel!
Apprivoisez votre gestion

11, rue de Cambrai - 75917 Paris cedex 19
Tél : 01.55.26.33.33 - Fax: 01.55.26.40.33
www.ciel.com

2006 comptes personnels

Infos techniques



Vous visualisez en un clin d'oeil votre situation financière.
Découvrez la nouvelle présentation Windows XP !

- Gestion et suivi des comptes
- Opérations de type recettes/dépenses et virements
- Automatisation des écritures répétitives (impôts, factures EDF, loyer, assurance...)
- Calcul et enregistrement des emprunts
- Gestion des achats et ventes de titres
- Préparation et suivi mensuel du budget
- Tri des opérations par catégorie, date, montant...
- Analyse et graphique des dépenses par catégorie, sous catégorie, solde des comptes...

- Téléchargement de relevés bancaires et intégration des écritures
- Pointage bancaire
- Suivi des chéquiers
- Impression des RIB et lettres de remise de chèques
- Agenda/rappel des tâches
- Synchronisation des rendez-vous avec le PDA
- Mot de passe
- Sauvegarde, restauration