



# Comptabilité Libérale 2007

Choisissez la gamme adaptée à vos besoins

DEMARRER  Gamme Flash

DEVELOPPER  Gamme Entreprise

OPTIMISER  Gamme PRO et réseau

## La compta dédiée aux professions libérales

Un logiciel doublement certifié



Tenez l'intégralité de votre comptabilité en mode BIC ou BNC et établissez votre déclaration n°2035 agréée par la DGI. Gérez vos immobilisations, suivez votre trésorerie en toute simplicité et échangez vos données avec votre Expert-Comptable\* pour la vérification de vos comptes. Adapté à votre profession, ce logiciel vous fait gagner un temps précieux que vous pouvez consacrer à votre cœur de métier.

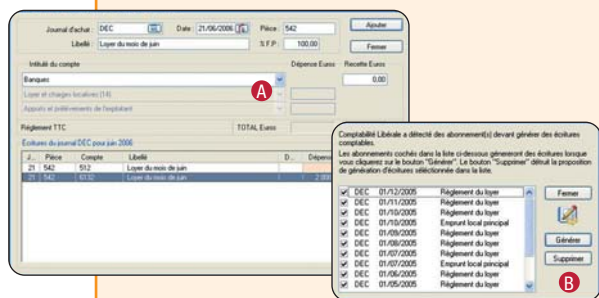
## Les 5 points Clés

- 1 Choisissez la saisie qui convient à vos habitudes de travail (saisie guidée ou saisie avancée) et gagnez du temps en automatisant les saisies d'écritures les plus fréquentes.
- 2 Gérez vos immobilisations directement dans votre logiciel de comptabilité et obtenez automatiquement le calcul des plus ou moins values pour la déclaration n°2035.
- 3 Contrôlez votre trésorerie en effectuant le lettrage et le rapprochement bancaire. Soyez averti en cours de saisie, en cas de découvert dépassé.
- 4 Soyez en conformité avec l'administration en éditant vos déclarations de résultat n°2035, de TVA CA3 et CA12 agréées par la DGI.
- 5 Echangez simplement et de façon sécurisée vos données avec votre Expert-Comptable pour la vérification de vos comptes au format de nombreux logiciels comptables\*.

## ZOOM sur

## La saisie guidée

La saisie guidée vous permet de générer des écritures à partir d'un modèle pré-paramétré. Cette fonction vous permet d'automatiser la saisie des écritures répétitives : factures (EDF, téléphone...), règlements, OD de salaires, OD de TVA... Un guide d'écritures, entièrement automatisé, permet également de créer des guides d'abonnement : loyer, crédit-bail véhicule ...



Utilisez les guides d'écritures prêts à l'emploi ou récupérez ceux conçus par votre Expert-Comptable ou votre Centre de Gestion Agréé (CGA). Vous pouvez également créer vos propres guides.

Grâce à la saisie guidée, les données déjà pré-enregistrées vous font gagner un temps précieux. Vous pouvez générer très rapidement plusieurs écritures successives et de même type.

**A** Gagnez du temps et limitez les erreurs de saisie en utilisant les guides pré-enregistrés.

**B** Gérez les abonnements pour aller encore plus loin.

Vos écritures récurrentes telles que le loyer, les emprunts... seront automatiquement enregistrées par le logiciel.



\* EBP, CEGID (Sisco et PGI), SAGE LIGNE 100, COALA, CCMX (Winner et AS400), CIEL, QUADRATUS, ISAGRI, AZUR, CADOR-DORAC, APISOFT, COTE OUEST, GESTIMUM et en import uniquement HELIAS.



www.ebp.com

# Fonctions Principales

100% conforme au Bulletin Officiel des Impôts  
13 L-1-06 n°12  
du 24 janvier 2006 sur le contrôle des comptabilités informatisées

## Caractéristiques générales

- Aide en ligne contextuelle
- Look Microsoft® Office 2003 et adaptation aux thèmes Windows® XP
- Volet de Navigation contextuel
- 100% clavier

## Sécurité des dossiers et outils de maintenance

- Sauvegarde multi-supports
- Réimputation d'écritures par compte et par journal

## Traitements comptables

- Plan comptable pré-paramétré
- Téléchargement de plans comptables métiers depuis le site [www.ebp.com](http://www.ebp.com)
- Comptabilité en mode BIC ou BNC
- Saisie des écritures en mode avancé
- Saisie guidée avec possibilité de créer ses propres guides d'écritures, d'utiliser ceux conçus par l'Expert-Comptable ou par un CGA
- Gestion des abonnements
- Lettrage et rapprochement bancaire
- Lettrage en cours de saisie
- Recherche d'écritures multi-critères
- Gestion des immobilisations
- Gestion des devises
- Gestion des écritures de simulation
- Validation des écritures
- Archivage des données
- Clôture mensuelle et annuelle

## Déclarations fiscales

- Edition de la déclaration 2035 agréée par la DGI
- Edition des déclarations de TVA CA3 et CA12 agréées par la DGI
- Télédéclaration EDI-TVA et télépaiement de la TVA via un portail déclaratif agréé de votre choix<sup>(1)</sup>.
- Edition de l'annexe 3310A à la déclaration de TVA agréée par la DGI

## Editions

- Journaux, Grand Livre, Balance
- Rapprochement bancaire
- Outil de paramétrage des impressions

## Echange des données avec l'Expert Comptable

- Transfert des écritures comptables au format du logiciel du cabinet comptable : EBP, CEGID (Sisco et PGI), SAGE LIGNE 100, COALA, CCMX (Winner et AS400), CIEL, QUADRATUS, ISAGRI, AZUR, CADOR-DORAC, APISOFT, GESTIMUM et en import uniquement HELIAST.
- Verrouillage optionnel des écritures transférées à l'Expert-Comptable



Obtenez automatiquement votre déclaration 2035 agréée par la Direction Générale des Impôts.

### Configurations Minimales Requises

Processeur : Intel Pentium III ou équivalent

Mémoire : 256 Mo de RAM

Ecran : supportant une résolution de 1024x768 (24 bits)

Imprimante : Jet d'encre ou Laser supportée par Windows®

Système d'exploitation : 2000, XP<sup>(1)</sup> et Vista<sup>(2)</sup>

Windows® Microsoft® 2000, XP et Vista sont des logiciels Microsoft® dont vous devez faire l'acquisition préalablement à l'installation du logiciel.

(1) Services Pack Windows 2000 SP4, Windows XP Home SP2 et Windows XP pro SP2

(2) Processeur : Intel Pentium 4 2 GHz. Mémoire : 512 Mo de RAM

(1) Consultez EBP pour obtenir des informations sur l'abonnement au portail [jedeclare.com](http://jedeclare.com) (Portail déclaratif du CSOEC) ou bien consultez le site de la DGI pour avoir la liste de tous les portails agréés DGI.