

Immobilisations 2007

Maîtrisez vos amortissements

100% conforme
Bulletin Officiel des Impôts
n°12 du 24 janvier 2006

Un logiciel doublement certifié



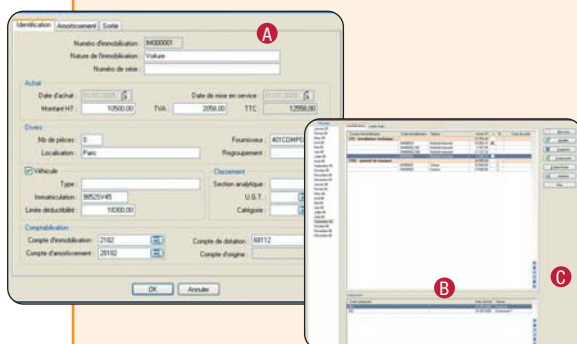
Petites entreprises, gérez simplement les amortissements et les cessions de vos biens d'équipement dans ce logiciel conforme à la réglementation CRC 2002-10 méthode simplifiée. Créez vos fiches d'immobilisations, de crédit-bail, vos composants, exploitez une fraction d'un même bien en gérant les éclatements et visualisez vos plans d'amortissement.

Les 5 points Clés

- 1 Gérez vos immobilisations en conformité avec la réglementation CRC 2002-10 méthode simplifiée. Obtenez simplement et automatiquement vos calculs (mise en composants, gestion des dépréciations) pour être conforme.
- 2 Calculez le plan d'amortissement de chaque bien. Référez vos biens en crédit-bail au même titre que vos biens d'équipement et visualisez directement l'échéancier de vos mensualités.
- 3 Calculez vos plus ou moins-values sur les cessions ou les mises au rebut de vos immobilisations. Tirez le meilleur parti de vos biens en utilisant la gestion des éclatements. Cédez, mettez au rebut ou continuez d'exploiter une fraction d'un même bien.
- 4 Générez automatiquement vos écritures comptables de dotations et de cessions et transférez-les directement vers EBP Comptabilité 2007 ou PRO v11.
- 5 Echangez vos principales éditions par e-mail avec votre Expert-Comptable pour une vérification régulière de vos comptes.

ZOOM sur Fiches d'immobilisations

EBP Immobilisations 2007 vous permet de créer vos fiches d'immobilisations et de crédit-bail.



Grâce à la gestion des composants, vous pouvez éclater une immobilisation en plusieurs "sous-immobilisations" à partir du moment où elle est composée de plusieurs éléments ayant une durée de vie différente, une usure différente...

Exploitez une fraction d'un même bien en gérant les éclatements et visualisez vos plans d'amortissement.

- A Créez vos fiches d'immobilisations.
- B Gérez les composants...
- C ...les éclatements et les mutations.

Fonctions Principales

100% conforme au Bulletin Officiel des Impôts
13 L-1-06 n°12
du 24 janvier 2006 sur le contrôle des comptabilités informatisées

Caractéristiques générales

- Multi-dossiers : 50 dossiers
- Affichage d'un mémo à l'ouverture du dossier
- Barre d'outils, menu contextuel

Sécurité des dossiers et outils de maintenance

- Dossier protégé par un mot de passe
- Sauvegarde multi-supports et restauration de données

Gestion des immobilisations

- Codification automatique en Alpha-numérique des codes immobilisations
- Paramétrage des comptes comptables des fiches d'équipements
- Plan d'amortissement calculé sur 360 jours
- Proratation de la 1ère annuité selon la date de mise en service du bien
- Gestion des méthodes d'amortissements linéaire
- Mode d'amortissement dérogatoire
- Mode d'amortissement dégressif
- Mode d'amortissement non amortissable
- Consultation du plan d'amortissement
- Gestion des véhicules de tourisme
- Gestion des cessions d'immobilisations
- Impressions des fiches
- Impressions des dotations de l'exercice, de la ventilation des amortissements par méthode d'amortissement
- Gestion et impression des éclatements
- Gestion et impression des mutations
- Gestion des composants
- Gestion des dépréciations
- Gestion des Unités Génératrices de Trésorerie
- Gestion des catégories
- Gestion et impression des dépréciations
- Impression des états préparatoires des liasses fiscales 2054/2055/2033
- Impression des états d'inventaires
- Gestion des regroupements
- Gestion de la valeur de revente

- Listes des entrées et sorties de l'exercice
- Impression de la liste des immobilisations
- Gestion de la valeur de revente dans les calculs d'amortissements (avec ou sans dérogatoire)

Gestion des crédits-bails

- Gestion de fiches crédit-bail avec définition des mensualités, plan d'amortissement
- Impression de l'inventaire
- Gestion des cessions

Importation/Exportation

- Transfert comptable des écritures d'amortissements vers EBP Comptabilité 2007/PRO v11 au format texte
- Exportation des éditions au format PDF avec envoi par e-mail
- Exportation paramétrable des fichiers d'immobilisations



Imprimez vos états préparatoires des liasses fiscales 2054/2055/2033

Configurations Minimales Requises

Processeur : Intel Pentium III ou équivalent
Mémoire : 256 Mo de RAM
Ecran : supportant une résolution de 1024x768 (24 bits)
Imprimante : Jet d'encre ou Laser supportée par Windows®
Système d'exploitation : 2000 et XP®
Vista®

Windows® Microsoft® 2000, XP et Vista sont des logiciels Microsoft® dont vous devez faire l'acquisition préalablement à l'installation du logiciel.

(3) Services Pack Windows 2000 SP4, Windows XP Home SP2 et Windows XP pro SP2
(4) Processeur : Intel Pentium 4 2 GHz.
Mémoire : 512 Mo de RAM