



# Point de Vente

version **Mode**

Pour les magasins de prêt-à-porter,  
de chaussures, de lingerie, de maroquinerie...

**NOUVEAU  
LOGICIEL**



Que vous teniez un magasin de prêt-à-porter, de lingerie, de chaussures, d'articles de sport, ou de maroquinerie, EBP vous propose une solution performante pour gérer votre activité en toute simplicité. Encaissement, gestion des articles en tailles/couleurs, consultation du stock en temps réel, fidélisation des clients et transfert des données en comptabilité sans aucune ressaisie... N'attendez plus pour accroître la rentabilité de votre magasin !

## Les **5** points Clés

- 1** Scannez les étiquettes codes-barres de vos articles et enregistrez les achats de vos clients. Puis encaissez les règlements aussi rapidement qu'avec une caisse enregistreuse.
- 2** Un doute sur la disponibilité d'un article ? Consultez en temps réel l'état de vos stocks depuis votre écran de vente et réapprovisionnez si nécessaire.
- 3** Gérez vos articles en tailles/couleurs. Allez encore plus loin et définissez jusqu'à trois critères en fonction de votre activité : pointure, bonnet, longueur...
- 4** Un modèle, une couleur, une pointure non disponible en stock ? Enregistrez la commande et l'acompte de votre client. Et quand il vient retirer son article, transférez directement la commande en facture.
- 5** En fin de journée, éditez votre Z de caisse. Périodiquement, générez vos écritures comptables sans aucune ressaisie et transférez-les à votre Expert-Comptable au format de son logiciel<sup>(1)</sup>.

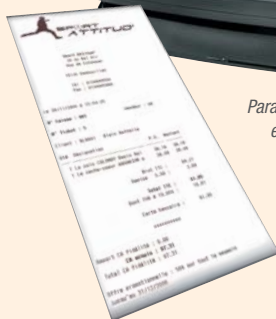
## ZOOM sur

## L'encaissement

Besoin d'encaisser rapidement le règlement de vos clients ? Faites le choix d'une solution simple et innovante. Compatible avec les principaux périphériques de points de vente : afficheur, tiroir caisse, imprimante tickets, lecteur codes-barres, EBP Point de Vente version Mode vous permet d'éditer des tickets de caisse personnalisés.



Paramétrez votre écran de vente et adaptez-le à votre activité.



Éditez des tickets de caisse personnalisés

### Une caisse entièrement paramétrable

Personnalisez votre écran de vente selon vos besoins et préférences. Appliquez l'un des thèmes proposés par défaut puis déplacez les éléments à votre convenance. Choisissez les fonctions de caisse dont vous avez besoin et paramétrez votre écran de vente : de la couleur du fond d'écran jusqu'à la taille d'un bouton.

### Le mode écran tactile

Retrouvez tous les réflexes d'une caisse standard avec le mode écran tactile. Et lorsqu'une zone de saisie s'affiche à l'écran, un clavier tactile apparaît automatiquement. Vous pouvez ainsi utiliser votre écran tactile pour effectuer une saisie ou une recherche.

### La facturation

Gagnez en efficacité ! Enregistrez les achats de vos clients et scannez les étiquettes codes-barres de leurs articles. Évitez de faire attendre votre clientèle inutilement ! Mettez une vente en attente et encaissez le client suivant.

### Le paiement

Encaissez les règlements de vos clients aussi rapidement qu'avec une caisse enregistreuse. Offrez la possibilité à chaque client de régler le montant avec plusieurs moyens de paiement (carte bleue, chèque, espèces, ticket restaurant...). Et éditez des tickets de caisse personnalisés spécifiant, par exemple, le nombre de points de fidélité acquis et le nom du vendeur.

## ZOOM sur

## La fidélisation de votre clientèle

Gérez efficacement votre commerce et développez votre chiffre d'affaires. Mettez en place, très simplement, une stratégie de fidélisation pertinente et efficace. Profitez ainsi de votre clientèle récurrente pour assurer la rentabilité de votre commerce !



Fidélisez vos clients à l'aide de cartes de fidélité, chèques cadeaux...

### Cartes de fidélité

Récompensez vos clients les plus fidèles. Automatisez la gestion de vos cartes de fidélité en fonction d'un nombre de points ou d'un chiffre d'affaires à atteindre. Vous attribuez ensuite le type de gain : une remise, un article offert ou un bon d'achat. En caisse, une alerte "fidélité" apparaît automatiquement à l'écran vous rappelant le gain à remettre à votre client.

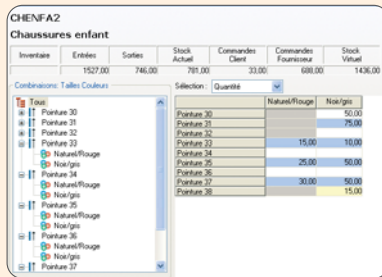
### Chèques cadeaux

Proposez à vos clients l'achat de chèques cadeaux. Ils pourront les offrir à leurs proches et vous pourrez ainsi conquérir de nouveaux clients.

### Soldes et promotions

Animez votre point de vente et créez du trafic dans votre magasin ! Rythmez votre activité commerciale en fonction des saisons. Faites bénéficier votre clientèle de promotions sur vos collections Printemps/Été et proposez-lui des tarifs attractifs. Déterminez une date de début et une date de fin d'opération et définissez une remise en pourcentage ou en valeur.

EBP Point de Vente version Mode met à votre disposition une gestion complète des stocks : de la saisie des bons d'entrées et des bons de sortie, à l'enregistrement de l'inventaire.



Sélectionnez l'article que vous souhaitez réapprovisionner puis saisissez très simplement vos entrées de stock.

### Les documents pour gérer les stocks

Vous avez la possibilité de gérer votre stock soit manuellement soit au fur et à mesure des entrées et des sorties d'articles. Votre logiciel vous permet d'automatiser cette tâche. Les factures, bons de livraison ou bons de réception émis ont des répercussions immédiates sur les variations de votre stock.

### Le réapprovisionnement automatique

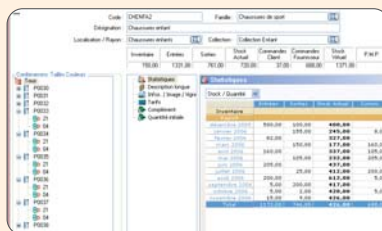
Évitez les ruptures de stock et mettez en place un système de réapprovisionnement automatique. Pour chacun des articles, définissez le stock minimum et le stock d'alerte, choisissez ou non un réassort par rapport aux ventes réalisées sur une période donnée. Vous souhaitez connaître l'état de vos stocks ? Éditez à tout moment un document qui liste l'intégralité de vos articles à commander.

### L'inventaire

Saisissez votre inventaire à l'aide d'un assistant et d'un document de synthèse prêt à l'emploi. Indiquez la quantité de chaque article. À la validation du document, vos stocks seront automatiquement mis à jour. Et pour gagner toujours plus de temps, réalisez votre inventaire à l'aide d'une douchette portative<sup>(2)</sup>. Vous pourrez ainsi scanner et mémoriser les articles référencés pour ensuite les déverser automatiquement dans votre logiciel.

(2) En partenariat avec Districode

Allez plus loin dans la gestion de vos articles et adaptez le logiciel aux spécificités de votre activité. Définissez jusqu'à 3 critères : taille, couleur, matière, pointure, longueur, bonnet...Et évitez de créer autant de références que d'articles ! Un doute sur la disponibilité d'un modèle ? Soyez réactif, visualisez en un clin d'oeil les références disponibles en magasin et orientez au mieux le choix de vos clients.



Adaptez le logiciel à votre activité. Vous avez créé un article "Chaussure enfant" ? Visualisez toutes les tailles et les couleurs disponibles pour cet article.

### Etape 1 : création des tailles/couleurs

Définissez jusqu'à 3 critères puis listez toutes les tailles, couleurs et bonnets existants (exemple de la lingerie). Vous disposez d'un fichier Excel<sup>®</sup> contenant toutes ces informations ? Evitez les ressaisies inutiles et importez-les directement dans votre logiciel Point de Vente version Mode.

### Etape 2 : création des différentes combinaisons

Après avoir défini vos tailles/couleurs, constituez très simplement les modèles de combinaisons possibles. D'un simple clic, vous attribuez toutes les tailles, couleurs et bonnets propres à chaque combinaison. Par exemple, la combinaison "soutien-gorge" comprend 4 tailles, 3 couleurs et 5 bonnets.

### Etape 3 : création de tous vos articles

Vous créez, par exemple, la référence "soutien-gorge à balconnet". D'un simple clic, vous rattachez à cette référence la combinaison "soutien-gorge" et automatiquement le logiciel créera tous les articles disponibles à la vente.

### Etape 4 : suivi des collections

Rattachez très simplement chaque référence à une collection. Vous pourrez alors identifier les écarts entre les achats et les ventes d'une même collection et déterminer celles qui remportent le plus de succès.

Véritable outil d'aide à la décision, EBP Point de Vente version Mode vous permet de visualiser très rapidement les chiffres clés de votre activité. Analysez le palmarès de vos articles, comparez la fréquentation de votre magasin avec votre chiffre d'affaires. Tenez compte des différents paramètres et prenez les bonnes décisions.



Visualisez en un clin d'oeil les résultats de vos ventes en fonction des différentes collections

### Palmarès des articles

Imprimez le palmarès de vos articles et analysez le chiffre d'affaires généré. Envie de booster vos ventes ? Accordez des remises sur les articles qui remportent le moins de succès.

### Répartition des ventes par tranche horaire et par vendeur

Obtenez, sous forme de tableaux, des statistiques détaillées sur la répartition de votre activité. Analysez les ventes réalisées par tranche horaire et par vendeur. Ajustez, par exemple, l'affectation du nombre de vendeurs en fonction du taux de fréquentation.

# Fonctions Principales

## Caractéristiques générales

- Conforme au Bulletin Officiel des Impôts (BOI) 13L-1-06 n°12 du 24 janvier 2006 Contrôle des Comptabilités Informatisées, au moyen d'un renforcement des procédures de contrôles au moment du transfert en comptabilité des factures émises
- Personnalisation des listes (rajout ou suppression de champs) et de tous les modèles d'impression
- Outil de sauvegarde multi-supports et restauration des données
- Gestion des utilisateurs avec définition des droits
- Tableau de bord (chiffre d'affaires journalier, indice de vente, panier moyen, fréquentation/chiffre d'affaires)
- Consultation et filtrage des tickets : en attente, en compte, réglés

## BACK OFFICE

### Gestion des fichiers

- Nombre illimité de dossiers
- Fichiers clients (nombre illimité de contacts), commerciaux, articles
- Edition des codes-barres
- Gestion des articles par taille/couleur (jusqu'à 3 critères différents)

### Gestion des achats et des ventes

- Devis, commandes, bons de livraison, factures
- Mise en application de l'écotaxe
- Recherche sur les lignes de pièces : numéro de série, code article...
- Saisie déportée des devis, commandes, bons de livraison
- Transferts et regroupements de pièces
- Facturation HT ou TTC
- Gestion multi-devises, multi-échéances
- Livraison/réception globale ou partielle des commandes avec gestion des reliquats
- Gestion des remises articles ou clients avec choix de la priorité
- Multi-facturation périodique
- Grille tarifaire par client
- Gestion des promotions et des soldes
- Gestion complète des achats
- Recherche des articles par référence fournisseur dans les pièces d'achat

### Gestion des stocks

- Bons d'entrées, bons de sorties
- Fabrication des articles composés
- Saisie de l'inventaire

### Gestion de la relation client

- Grille de classification
- Rattachement des actions d'un client à une affaire

### Statistiques

- Consultation des statistiques depuis la fiche tiers et la fiche article
- Editions des commissions commerciaux
- Statistiques globales illustrées par un graphique (tableau de bord)

### Import/Export des fichiers

- Génération de fichiers PDF avec envoi par e-mail depuis toutes les éditions et exportations au format Excel®
- Génération comptable des règlements, factures, tickets de caisse et mouvements de caisse au format du logiciel de l'Expert-Comptable (EBP, APISOFT, CCMX, CEGID (PGI et SISCO), CIEL, GESTIMUM, SAGE-COALA, COTE OUEST)

- Importation et exportation paramétrables des fichiers articles, clients et fournisseurs
- Lien avec les logiciels EBP Cartographie & Décisions 2007<sup>(3)</sup>, EBP Web Vitrine<sup>(3)</sup> et EBP Web Commerce PRO<sup>(3)</sup>

## FRONT OFFICE

- Paramétrage de l'écran de vente
- Mode écran tactile

### Gestion des ventes comptoir

- Ventes en attente, avec impression du ticket en attente
- Modification du mode de règlement sur un ticket validé
- Ventes en compte
- Gestion des codes-barres à prix ou poids variable
- Gestion des retours articles
- Gestion des avoirs
- Génération de bons d'achat
- Génération de chèques cadeaux destinés à la vente
- Multi-règlements : carte bancaire, chèque, espèces, ticket restaurant, bon d'achat, chèque cadeau, avoir
- Historique des tickets par client et par article

### Caisse

- Suivi du fond de caisse
- Mouvements de caisse avec la création de types de mouvements de caisse
- Clôture de caisse avec déclaration des montants en caisse et impression du Z de caisse
- Impression du X de caisse, journal de caisse

### Suivi des clients

- Gestion des cartes de fidélité par point ou chiffre d'affaires avec la possibilité d'accorder une remise, d'offrir un article ou d'offrir un bon d'achat
- Saisie des règlements pour la vente en compte
- Remise en banque des règlements

## LISTE DES PÉRIPHÉRIQUES COMPATIBLES

### PC tactile

- POS TOUCH 300, 1000 et 1500
- POSBOOK 5000

### Ecrans tactiles

- Ecrans LCD 10, 12 et 15 pouces
- Ecrans POS 122 et 125

### Douchettes

- VOYAGER de METROLOGIC en USB et PS2 (clavier)
- ECLIPSE de METROLOGIC en USB
- MS 9535 de METROLOGIC en PS2 (douchette sans fil)
- CL 1021 de CIPHER.
- ZB 3080 de ZEBEX en USB et PS2 (clavier)

### Tiroirs Caisse

- 3S430, 3S480, 3ST100, 3S300 et 3S460 fourni par AURES TECHNOLOGIES

### Afficheurs

- DMD 110 de EPSON
- C2202 de CITIZEN
- Afficheurs fixes POSTOUCH
- Afficheurs sur mat POSTOUCH
- CD3220

### Clavier reléguable

- Clavier 78 touches (K78)
- Clavier 128 touches

### Imprimantes tickets en connexion RS 232 (port COM)

- TM 930, TM 950, TM H5000, TM H6000, TM T88, TM 220 de EPSON
- TSP 643, TSP 700, SP 542 (imprimante matricielle) de STAR
- CBM 1000, CTS 300 et CDS 501 (imprimante matricielle) de CITIZEN
- TRP 100, ODP 200 de POSLIGNE

### Lecteur TPE (Terminaux de Paiement Electronique)

- TPE Ingénico équipés du protocole Caisse

#### Configurations Minimales Requises

Processeur : Intel Pentium III ou équivalent

Mémoire : 256 Mo de RAM

Ecran : résolution minimum 800x600

Imprimante : Jet d'encre ou Laser supportée par Windows®

Système d'exploitation : Windows® 2000, XP<sup>(4)</sup> et Vista<sup>(5)</sup>

Windows® 2000, XP et Vista sont des logiciels Microsoft® dont vous devez faire l'acquisition préalablement à l'installation du logiciel.

(4) Services Pack Windows 2000 SP4, Windows XP Home SP2 et Windows XP PRO SP2.

(5) Processeur : Intel Pentium 4, 2 GHz. Mémoire : 512 Mo de RAM

(3) Logiciels à acquérir séparément